

パール(真珠) (Pearl)

パール (真珠) コメント表 (抜粋)

母貝	真珠名	方法	開示コメント	
アコヤ	アコヤ養殖真珠	前処理・漂白・調色	潜在的に有する美しさを引き出す真珠特有の加工が行われています。	*P1
		着色(染色、放射線照射処理及び養殖中の着色を含む)	着色処理が行われています。	*P2
		前処理・漂白・調色 蛍光増白剤	潜在的に有する美しさを引き出す真珠特有の加工が行われています。 蛍光増白剤による加工が行われています。	*P4
クロチョウ	クロチョウ養殖真珠	漂白、脱色等	潜在的に有する美しさを引き出す真珠特有の加工が行われています。	*P1
		着色(染色、放射線照射処理を含む)	着色処理が行われています。	*P2
シロチョウ	シロチョウ養殖真珠	前処理・漂白・調色	潜在的に有する美しさを引き出す真珠特有の加工が行われています。	*P1
		着色(染色、放射線照射処理及び)	着色処理が行われています。	*P2
淡水真珠	淡水養殖真珠	着色(染色、放射線照射処理及び養殖中の着色を含む)	着色処理が行われています。	*P2
		前処理、漂白等	淡水真珠特有の加工が行われています。	*P3
		前処理、漂白等 還元漂白剤、蛍光増白剤	淡水真珠特有の加工が行われています。 還元漂白剤及び蛍光増白剤による加工が行われています。	*P5

アコヤ養殖真珠(Akoya cultured pearl)



アコヤ貝を母貝とする真珠です。

真珠は真珠層と呼ばれる炭酸カルシウムの結晶とたんぱく質のシートが交互に何千枚も積み重なって出来るデリケートな層状構造が真珠独特のきれいな色や光沢を生み出しています。真珠は母貝から採取されたままで宝石としての価値がありますが、多くのものは潜在的な美しさを引き出すための前処理・漂白・調色などの加工が施されます***P1**。

調色のように軽度ではなく合成染料や化学薬品などを用いて真珠の色を変化させたものもあります***P2*P4**

クロチョウ養殖真珠(Black lipped cultured pearl)



クロチョウ貝を母貝とした真珠です。

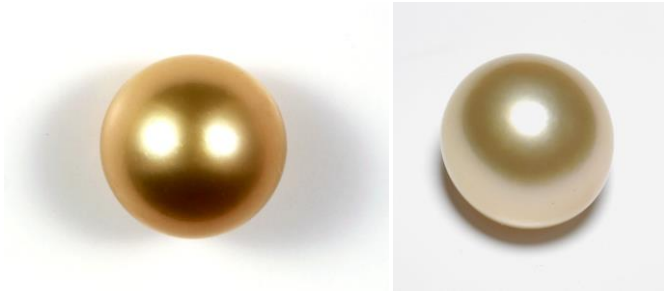
クロチョウ貝は貝殻の外縁部に“ブラックリップ”と呼ばれる黒色部を有しています。

このクロチョウ貝独特の黒色色素がクロチョウ

真珠の色の源です。浜上げされたクロチョウ真珠はそのまま宝石となりますが、一部のものには漂白・脱色等が行われています***P1**。また、染料などを用いて着色されたものもあります***P2**。

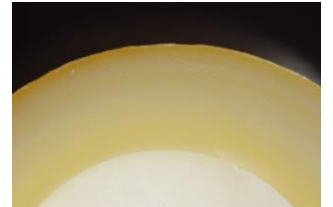


シロチョウ養殖真珠 (Silver lipped cultured pearl)



シロチョウ貝を母貝とした真珠です。シロチョウ貝はアコヤ貝に比べて貝殻が大きく、採取される真珠も大粒なのが特長です。真珠は母貝から採取されたままで宝石としての価値がありますが、一部のものは潜在的な美しさを引き出すための前処理・漂白などの加工が施されます *P1

シロチョウ貝は貝殻の外縁部に“ゴールドリップ”と呼ばれる有色部があります。この貝独特の色素がシロチョウ真珠にゴールド～イエロー系の美しい珠を生み出します。しばしばこの色調を模倣した着色処理が行われることがあります *P2。



淡水養殖真珠 (Freshwater cultured pearl)

イケチョウ貝やヒレイケチョウ貝などの淡水産貝を母貝とする真珠です。

これらのほとんどは淡水産真珠特有の加工が施されています *P3。

しばしば染料や化学薬品を用いた着色処理が行われることがあります *P2 又は *P5。



真珠は貝と同じく有機物質です。真珠層を形成するアラゴナイトは硬度が3で柔らかく、酸に弱い結晶です。

また、真珠層のたんぱく質シートは熱や薬品を嫌います。

このように真珠はデリケートな宝石です。使用後は汗などの汚れを拭き取り、大切にケアすることでその美しさが保たれます。