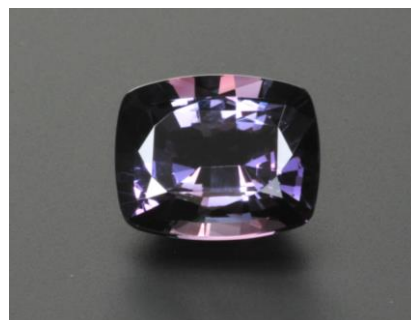


クリソベリル[chrysoberyl]



クリソベリル・キャッツアイ



アレキサンドライト

クリソベリルの開示コメント

鉱物名	カラー/透明度	宝石名	方法	開示コメント	備考
天然クリソベリル	◇イエロー ◇ブラウン ◇グリーン	クリソベリル・キャッツ・アイ			*C1
	◇イエロー ◇ブラウン ◇グリーン	□□□・クリソベリル (カラーバリエーションの付記は任意)			
	◇Cr グリーン (変色性)	アレキサンドライト (キャッツ・アイを含む)			*C2

クリソベリルは和名を金緑石といいます。褐色～黄色が最も一般的ですが、グリーンの美しい透明石も 1990 年代以降新しい宝石として注目されています。

クリソベリルの宝石変種として特に有名なのはキャッツアイとアレキサンドライトです。

カボションカットされた石の中央部に光の筋が現れる宝石がキャッツアイです。この不思議な現象は宝石内部に並行に配列した微細な針状インクルージョンに由来します。いくつかの宝石種で同様の効果を示すものがあり、宝石名を冠して〇〇キャッツアイと呼ばれています。ただ、単にキャッツアイといわれればクリソベリル・キャッツアイを指すのが一般的です。クリソベリル・キャッツアイはキャッツアイの中でも特に光の筋が明瞭で石に当たる光の方向が変わるとまるで猫の眼のように光の筋も動きます。

昼間の光（自然光）と夜の光（白熱光）で宝石の地色が変化する現象を変色効果といいます。この神秘的な効果を有する宝石の代表がアレキサンドライトです。アレキサンドライトはキャッツアイと同じくクリソベリルと呼ばれる鉱物の宝石変種ですが、クロム（Cr）、鉄（Fe）、バナジウム（V）などの微量元素が絶妙のバランスで機能して鮮やかなカラーチェンジを生み出します。